

Przekrój poprzeczny A-A
Skala 1:50

| | | |
|---|---------------------------|-------|
| A | Platy podłogowe | 1,5cm |
| | Szlachta cem. zbrojona | 6cm |
| | Styropian posadzkowy | 15cm |
| | Papa grzewalna 1x | |
| | Beton konstrukcyjny | 10cm |
| | Podsyпка płaskowo-żwirowa | 30cm |

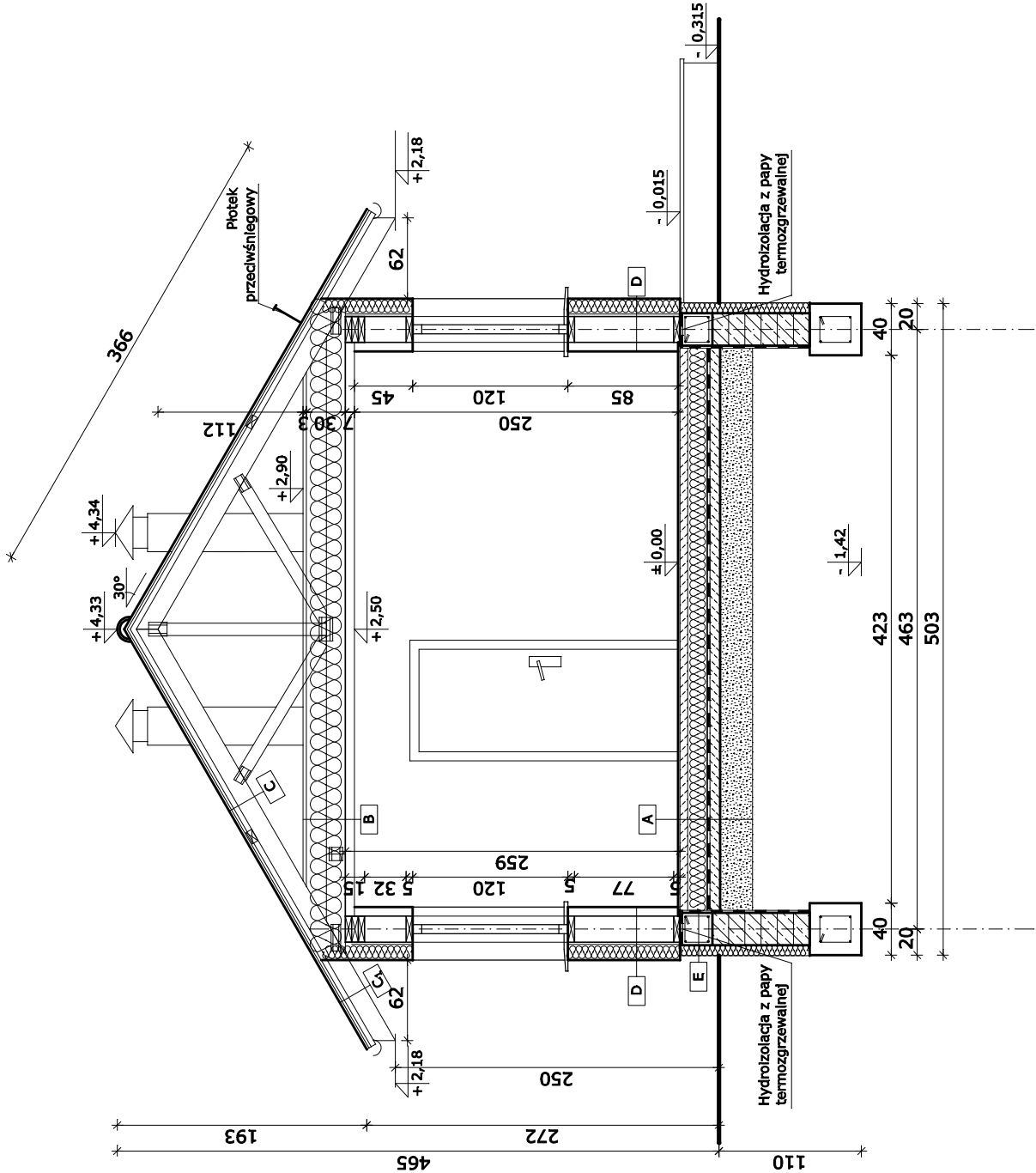
| | | |
|---|------------------------------------|-------|
| B | Deski gr. 25mm | 2,5cm |
| | Pas dolny więzara krat. wys. 30cm; | 30cm |
| | poła między kratowe wypełnić | |
| | wełną mineralną gr 30cm | |
| | Folia paroszczelna | |
| | Platy GK gr. 12,5mm | |
| | o właściwościach p.poż x2 | |
| | na stelażu stalowym | 7cm |

| | | |
|---|----------------------------------|------|
| C | Dachówka karpiówka | |
| | w koronkę | |
| | Łaty 4x6cm | 4cm |
| | Kontrłaty 4x2cm | 2cm |
| | Folia wysokoparopruszczalna | |
| | Pas górny więzara kratowego wys. | 12cm |

| | | |
|----|------------------------------------|------|
| C1 | Dachówka karpiówka | |
| | w koronkę | |
| | Łaty 4x6cm | 4cm |
| | Kontrłaty 4x2cm | 2cm |
| | Folia wysokoparopruszczalna | |
| | Podbitka okapu z desek na zakładkę | |
| | na pasie górnym | 2cm |
| | Pas górny więzara kratowego wys. | 12cm |

| | | |
|---|---------------------------------|-------|
| D | Tynk cienkowarstwowy | |
| | silikonowy | |
| | Wełna mineralna twarda | 12cm |
| | Folia wysokoparopruszczalna | |
| | Platy OSB/3 gr. 18mm | 1,8cm |
| | Szkielet konstrukcji (skupy | |
| | drewniane o przekroju 5x20cm)/ | |
| | wełna mineralna twarda gr. 20cm | 20cm |
| | Platy GK gr. 12,5mm | |
| | o właściwościach p.poż x2 | |
| | na stelażu stalowym | 7cm |

| | | |
|---|----------------------------|------|
| E | Ściana cokołowa | |
| | z bloczków żwiłobetonowych | 25cm |
| | Szyndur | 8cm |
| | Tynk żywiczny | |



| | | | |
|--|---|---------|---------|
| BIURO PROJEKTOWE I USŁUG INWESTYCYJNYCH Anna Sotysik, ul. Byczyńska 120, 46-203 Kłuczbork tel. 77 4182365, e-mail: anna.sotysik120@wp.pl | | | |
| Budowa budynku biurowego pn. samodzielna kancelaria Leśnictwa Leśna | | | |
| Branża | Architektura | Data | 12.2019 |
| Przedmiot rys. | Przekrój A-A | Nr rys. | 7 |
| Lokalizacja | Wachów, ul. Leśna, dz. nr ew. 65/22 | Skala | 1:50 |
| Projektant | mgr inż. Andrzej Rożański upr. nr 42/68 | | |
| Koordynator | tech. bud. Anna Sotysik upr. nr 113/83/OP | | |
| Opracowała | mgr inż. Agnieszka Jania | | |